

Материально-технические и медико - социальные условия МБДОУ д/с №42

Муниципальное бюджетное дошкольное образовательное учреждение детский сад №42 поселка Прибрежного муниципального образования Славянский район.



Детский сад расположен на территории 1-го отделения А/Ф « Сад-Гигант», на расстоянии 50 метров от реки Протока, 100 метров от плодовых садов агрофирмы. Детский сад имеет удобное транспортное расположение. Подъездные пути в удовлетворительном состоянии.

Детский сад является благоустроенным, отдаленным от промышленных районов поселка.

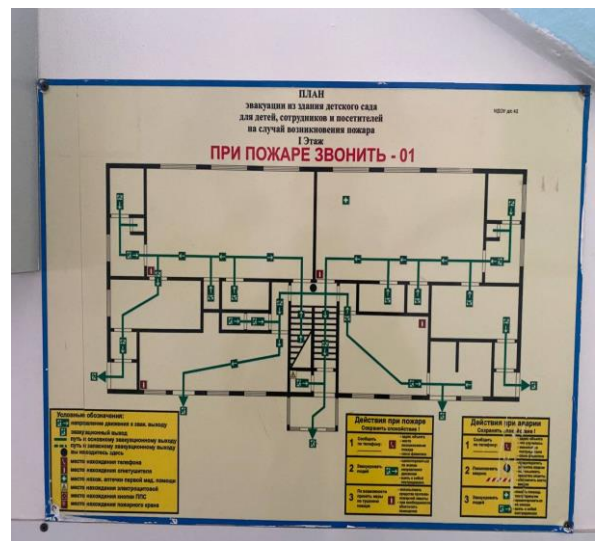




Детский сад - отдельно стоящее, двухэтажное здание, функционирует с 1995 года. Общая площадь здания ДОУ занимает 349.7 кв.м. В ДОУ функционируют 3 разновозрастные группы общеразвивающей направленности.



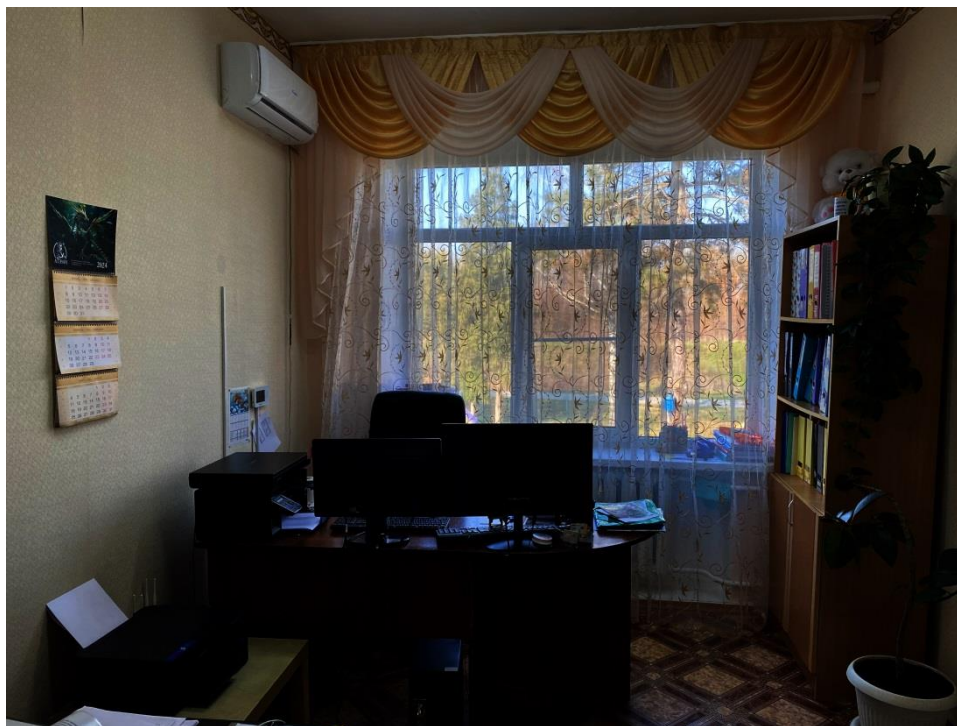
В детском саду созданы необходимые условия для гармоничного развития детей, гарантирующие охрану и укрепление здоровья детей, помещения детского сада отвечают санитарно-гигиеническим, противоэпидемическим требованиям и правилам пожарной безопасности, определенными Министерством образования.



Детский сад оснащен современной системой оповещения о пожаре, установлено оборудование системы МИРАЖ – мониторинг с выводом сигнала о пожаре на предварительно установленный в ПЧ – 39 Славянского района пульт централизованного наблюдения «МИРАЖ – мониторинг». Системы видеонаблюдения установлены на территории детского сада, на входе в ДОО и прогулочные площадки. Заключен договор осуществления охраны с использованием тревожной кнопки сигнализации с выводом на пульт отделения

вневедомственной охраны по Славянскому району. Детский сад имеет централизованное отопление, установлен домофон, пост лицензированной охраны.

Кабинет заведующего



Методический кабинет



Кабинет заведующего хозяйством



Для продуктивной и творческой деятельности детей и сотрудников МБДОУ д/с № 42 в образовательном процессе задействованы технические средства обучения: музыкальный центр - 1 шт., фотоаппарат – 1 шт., компьютеры – 2 шт., ноутбуки – 2 шт., МФУ (принтер-ксерокс-сканер) – 4 шт., мультимедийный проектор и экран – 1 шт., акустическая система Leem, акустическая система активная, микшерный пульт, радиосистема с двумя ручными микрофонами, цифровое фортепиано, имеется подключение к сети интернет, Wi-Fi – сеть (512 Кбит/сек).

Медицинский блок

В состав медицинского блока входит: медицинский кабинет, детский изолятор.

Качественно и постоянно осуществляется медицинский контроль за состоянием здоровья детей с выдачей рекомендаций педагогам и родителям.



Пищеблок

Пищеблок состоит из нескольких зон: цеха сырой и готовой продукции; моечная кухонной посуды. Кладовая для сухих продуктов находится в отдельно стоящем здании. Воспитанники имеют возможность получать горячую, свежеприготовленную пищу. В ассортименте продуктов еженедельно присутствуют свежие овощи, фрукты и соки.



Прачечная.

Прачечная расположена в отдельно стоящем здании и имеет отдельные помещения:

- постирочную
- гладильную

На прачечном блоке ДООУ установлено современное оборудование: две стиральные машины, с высокой производительностью, отвечающие нормам экономичности и безопасности в условиях ДООУ.



Так же оборудована хозяйственная зона: помещения для хранения хозяйственного инвентаря, места для сушки белья, площадка для сбора мусора и пищевых отходов.

Группы

В состав каждой групповой ячейки входят: игровые помещения, в которых имеются 2-х и 4-х местные столы и стулья, которые соответствуют антропометрическим показателям и количеству детей. Все группы в достаточной мере обеспечены детской мебелью, игровым оборудованием, развивающими игрушками.





В группах созданы уголки уединений, где собраны атрибуты для релаксации и психологической разгрузки.





Спортивные, музыкальные уголки в группах.

В группах имеются **спортивные уголки (центры)**, укомплектованные нестандартным спортивным оборудованием: игрушками для реализации двигательной активности детей, мягкими модулями, массажерами для рук и ног, масками для проведения подвижных игр. В группах также создана **музыкальная и театрализованная среда**: музыкальные инструменты, музыкальные центры с набором дисков различного содержания (музыкальные сказки, классическая и современная музыка, фонограммами любимых детских песен, атрибуты для театрализованной деятельности (элементы костюмов, шапочки, маски)





В ДОУ созданы условия для развития **конструктивной** деятельности детей, имеется мелкий (настольный) и крупный (напольный) строительный материал, разнообразные конструкторы (деревянные, металлические, пластмассовые, с различными соединениями деталей), мозаики, разрезные картинки. Имеется бросовый и природный материал для художественного конструирования.





Имеется художественная литература (сказки и легенды народов мира, популярные издания для детей, хрестоматия для всех возрастных групп).



Уголки безопасности дорожного движения, которые включают в себя игровые макеты а также настольно-печатные и дидактические игры, знакомящие с правилами дорожного движения.



В ДОУ созданы условия для формирования у детей элементарных математических представлений, имеется демонстрационный и раздаточный материал для обучения детей счету, развития представлений о величине предметов и их форме, материал и оборудование для формирования у детей представлений о числе и количестве, для развития пространственных (стенды, доски со схемами, др.) и временных (календари, часы песочные, с циферблатом, др.) представлений.





В групповых помещениях есть центры активности и развития детей:





В группах имеются наглядные пособия, иллюстративный материал для развития экологической культуры (альбомы, наборы картин, муляжи, дидактические игры, уголки природы).

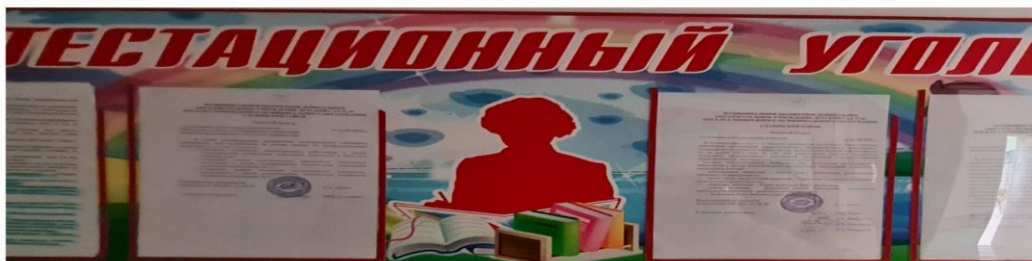


Для проведения музыкальных, физкультурных занятий, праздников, развлечений и оздоровительных досугов имеется зал, оснащенный современными техническими средствами





Центральный вход в детский сад, стены коридоров, холлов, лестничного проема оформлены стендами для информирования родителей, фото-галерей по различным тематикам «История детского сада», «Символика РФ, Кубани, города» и т.д.





Для применения визуализации направленной на повышение безопасности детей, родителей и сотрудников детский сад работает по принципам «Бережливых технологий».



Территория, групповые участки.

Территория участка детского сада достаточно озеленена. Оформление участков и прилегающей территории, оригинальное оформление клумб радует всех многоцветием и разнообразием. Все участки засеяны газонной травой, высажены кустарники, оформлены цветники, клумбы, учебно-экологическая тропа, ягодник и огороды.



Для каждой возрастной группы отведена отдельная **игровая площадка**, на которой размещены игровое оборудование и **тентовые навесы**.



